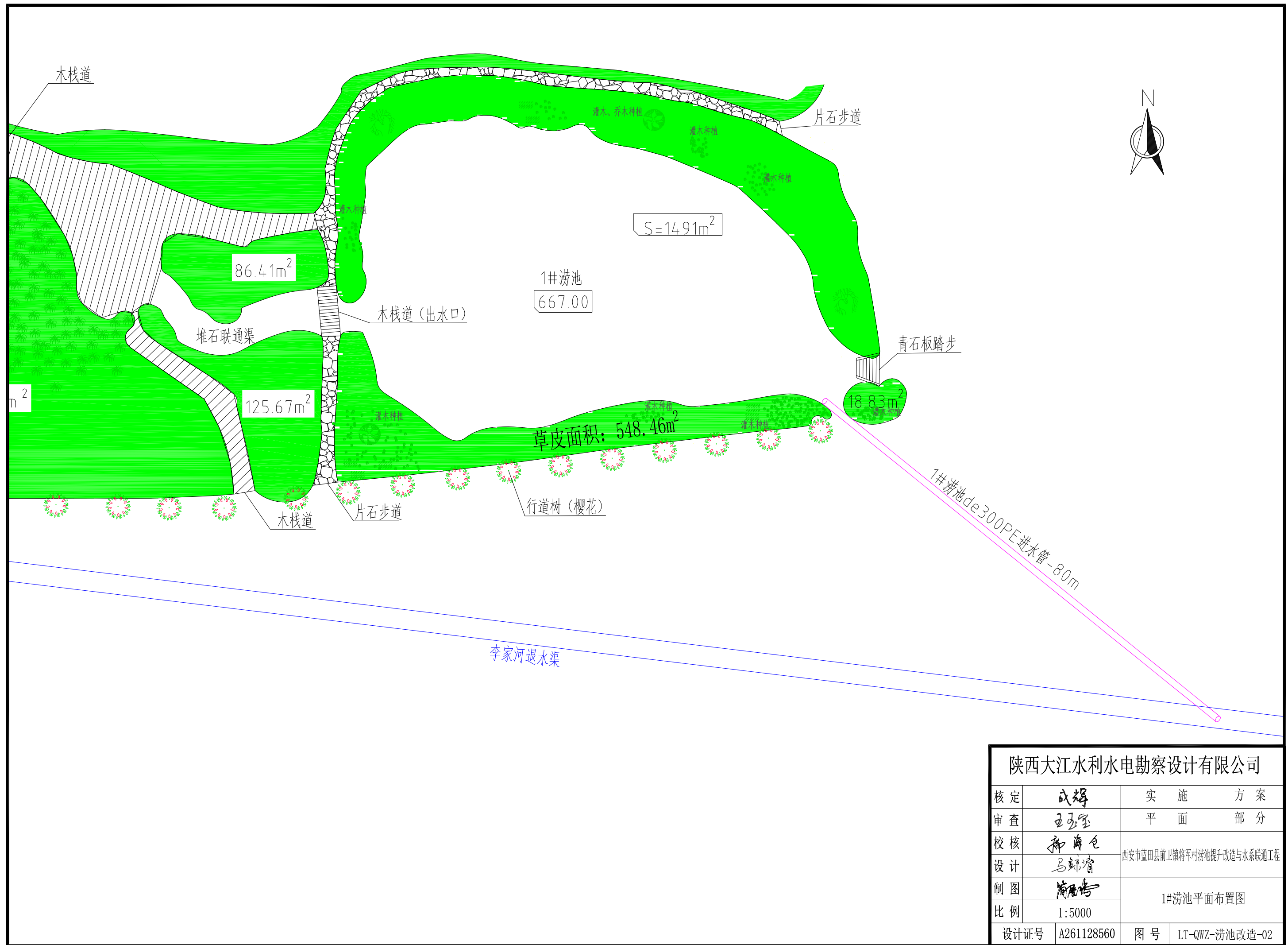


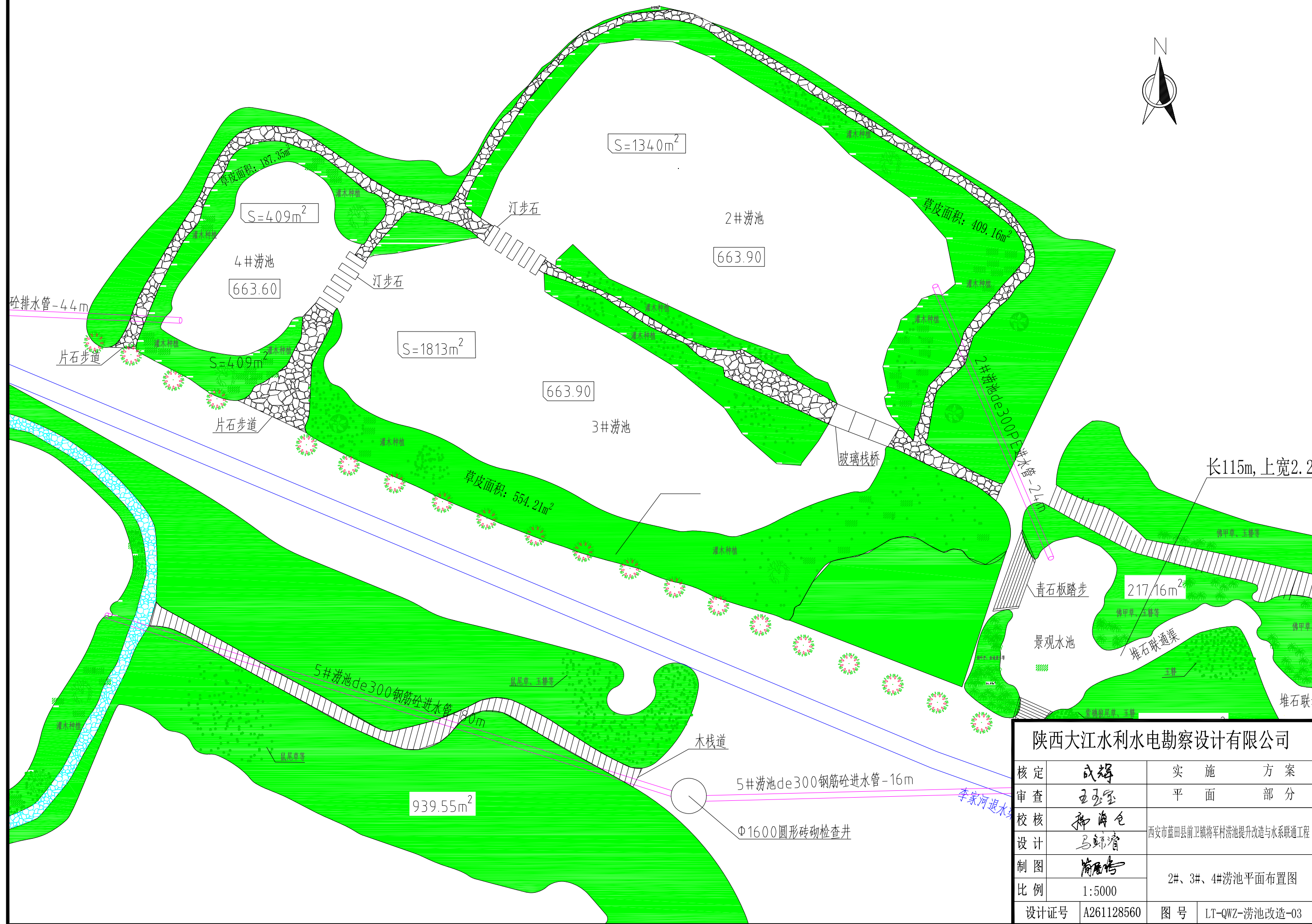
设计说明:

- 1、本图采用2000坐标系，高程采用国家85高程。
- 2、本项目主要建设内容为：
 - (1) 5座涝池池体的整修，边坡防护。其中1#涝池总容积1789m³，2#涝池总容积1607m³，3#涝池总容积2176m³，4#涝池总容积614m³，5#涝池总容积1689m³；1#~5#涝池池壁脚机械安装松木桩4000根，涝池池壁及周围铺设草皮1996.66m²，其中乔木（花石榴、木槿、造型松等）栽植15棵，池体水位绿化558m²；1#涝池敷设DN300mmPE进水管80m，修建梯形干砌石景观连通渠115m，2#涝池敷设进水管50m，其中DN300mmPE进水管24m，DN300mm混凝土承插管26m，4#涝池敷设排水管56m，其中DN300mm混凝土承插管44m，DN300mmPE进水管12m。5#涝池敷设DN300mm混凝土承插进水管96m，敷设排水管194m，其中DN300mm混凝土承插管186m，DN300mmPE管8m。
 - (2) 涝池附属及配套工程：涝池周边景观绿化（乔灌木）面积1.1hm²，行道树（樱花）栽植619棵；铺设片石人行步道423.5m，青石板踏步3处；翻新湖心亭（湖心亭外框架喷漆、顶部铺设胶合板、毛草等、地面仿古青砖铺设28.56m²、卷帘6个），摆放高竹凳5个，刻字景观石1个，安全警示牌1个。

| 陕西大江水利水电勘察设计有限公司 | | | |
|------------------|------------|-------------------------|----------------|
| 核定 | 成峰 | 实施方案 | |
| 审查 | 王立军 | 平面部分 | |
| 校核 | 郭勇军 | 咸阳市渭源县卫家寨村街道提升改造与水系联通工程 | |
| 设计 | 马新华 | | |
| 制图 | 陈旭峰 | | |
| 比例 | 1:5000 | 工程总平面布置图 | |
| 设计证号 | A261128560 | 图号 | LT-QWZ-涝池改造-01 |

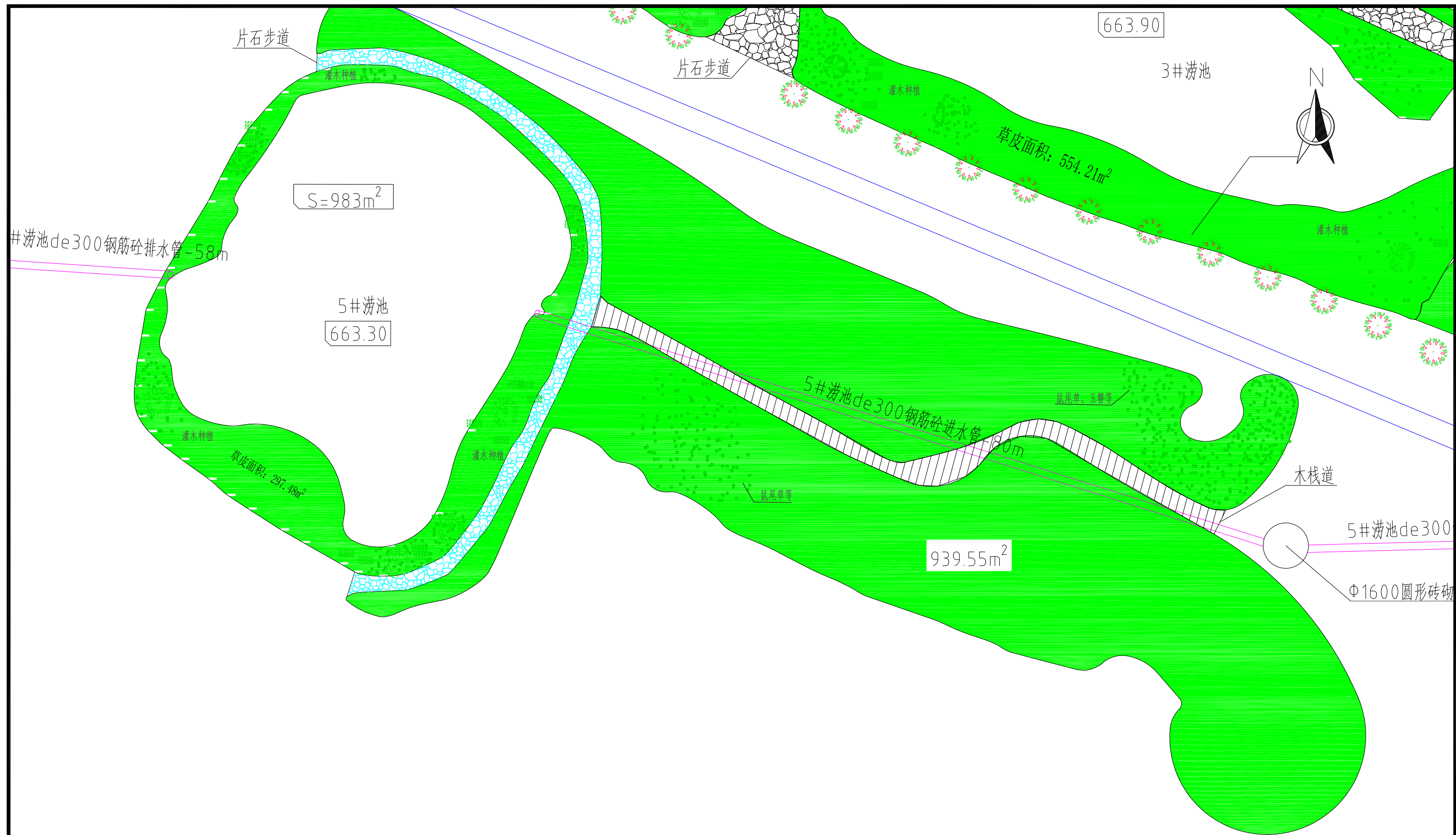


| 陕西大江水利水电勘察设计有限公司 | | | |
|------------------|------------|---------------------------|----------------|
| 核定 | 成辉 | 实施方案 | |
| 审查 | 王宝玺 | 平面部分 | |
| 校核 | 孙海仓 | 西安市蓝田县前卫镇将军村淤池提升改造与水系联通工程 | |
| 设计 | 马锦睿 | | |
| 制图 | 简展浩 | 1#淤池平面布置图 | |
| 比例 | 1:5000 | | |
| 设计证号 | A261128560 | 图号 | LT-QWZ-淤池改造-02 |

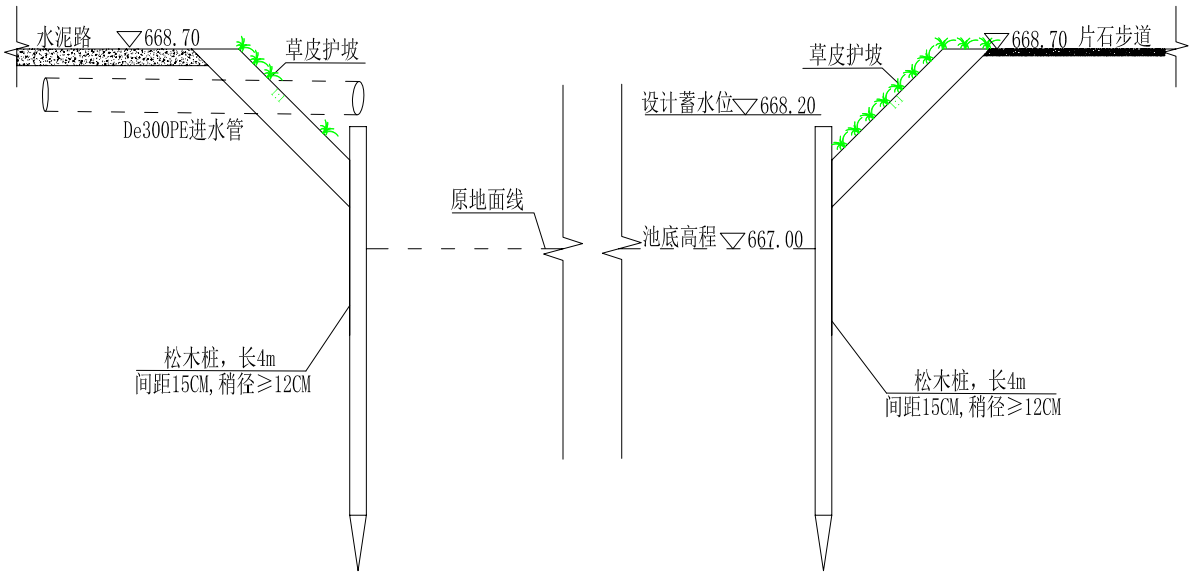


陕西大江水利水电勘察设计有限公司

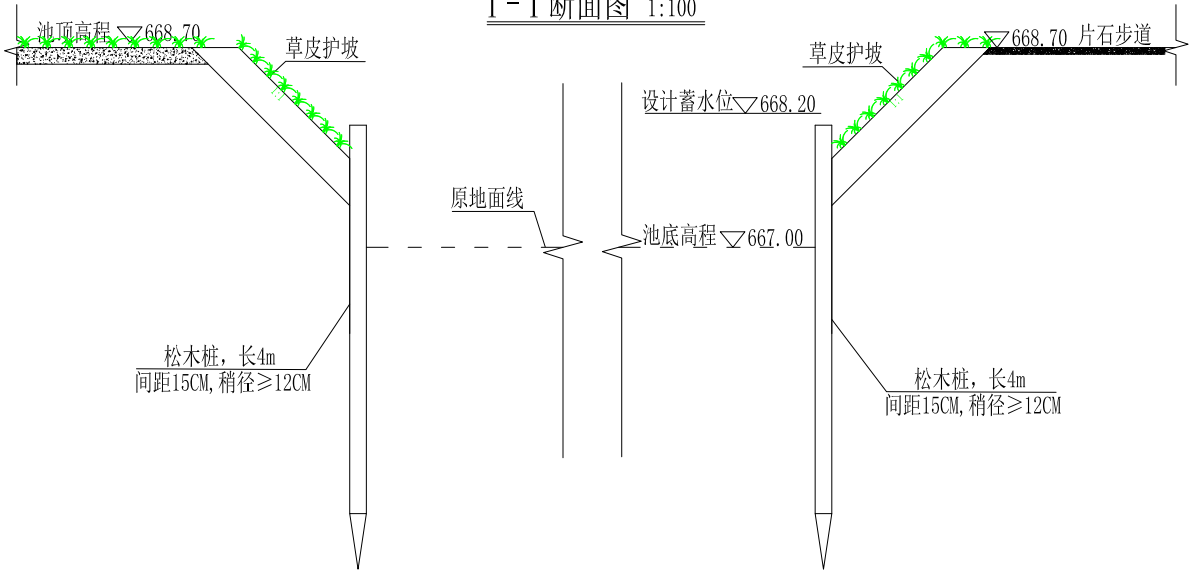
| | | |
|------|------------|---------------------------|
| 核定 | 成辉 | 实施方案 |
| 审查 | 王元宝 | 平面部分 |
| 校核 | 孙海仓 | 西安市蓝田县前卫镇将军村涝池提升改造与水系联通工程 |
| 设计 | 马锦睿 | |
| 制图 | 简展浩 | 2#、3#、4#涝池平面布置图 |
| 比例 | 1:5000 | |
| 设计证号 | A261128560 | 图号 |
| | | LT-QWZ-涝池改造-03 |



| 陕西大江水利水电勘察设计有限公司 | | | |
|------------------|------------|---------------------------|----------------|
| 核定 | 成辉 | 实施方案 | |
| 审查 | 王元宝 | 平面部分 | |
| 校核 | 孙海仓 | 西安市蓝田县前卫镇将军村涝池提升改造与水系联通工程 | |
| 设计 | 马锦睿 | | |
| 制图 | 简展浩 | 5#涝池平面布置图 | |
| 比例 | 1:5000 | | |
| 设计证号 | A261128560 | 图号 | LT-QWZ-涝池改造-04 |



I-I 断面图 1:100

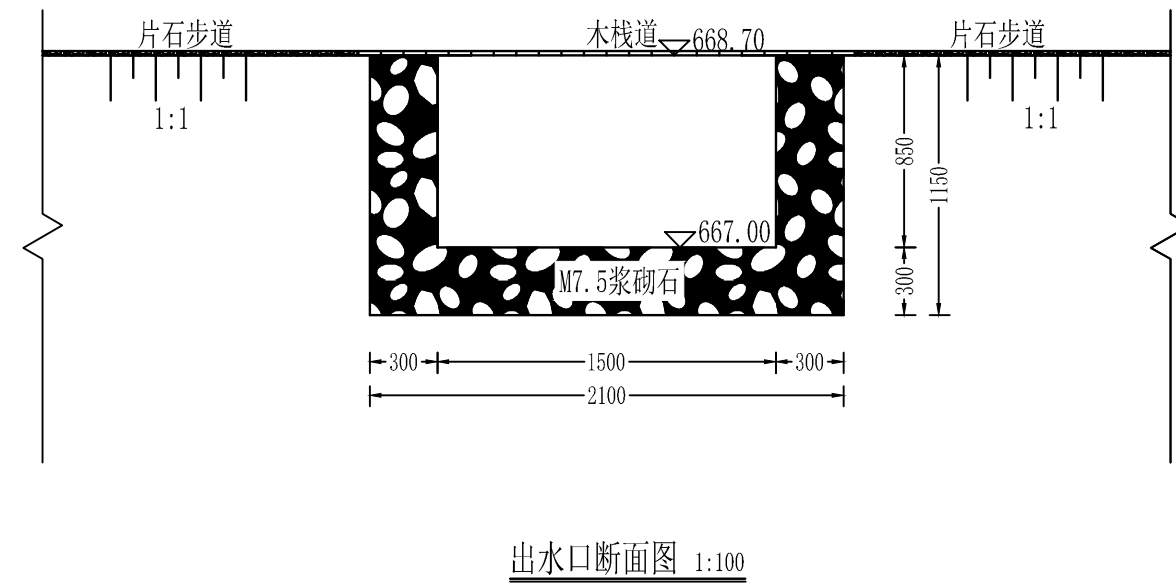
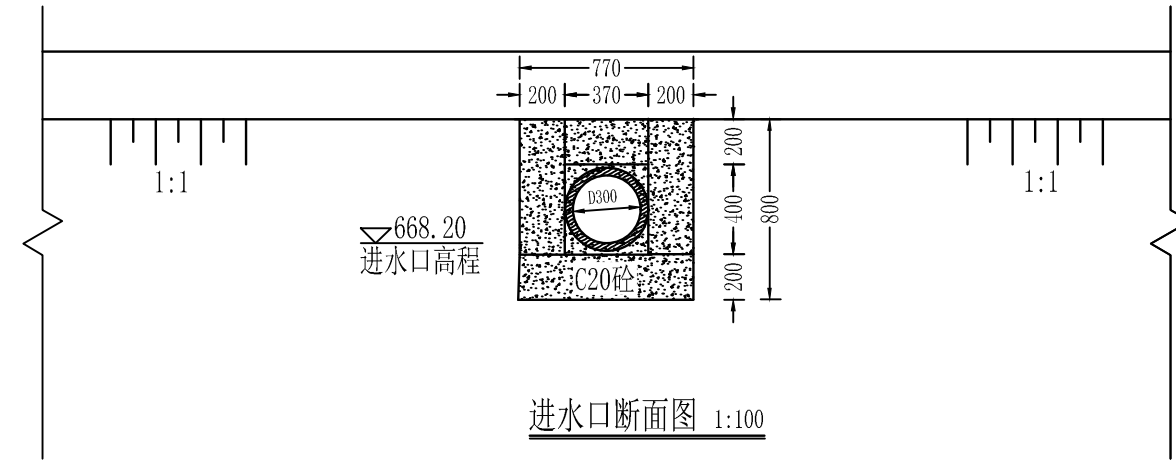


II-II 断面图 1:100

说明:

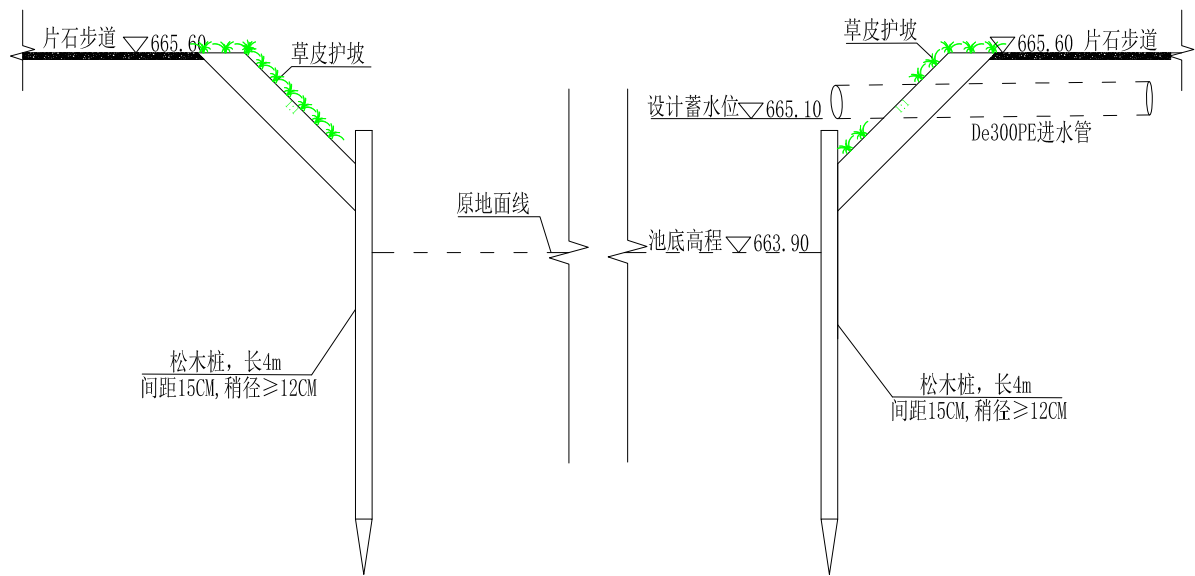
1. 图中高程以m计, 标注尺寸均以mm计;
2. 涝池池壁采用松木桩进行加固处理, 松木桩桩径为150mm, 长度4m, 间距15cm, 梢径 ≥ 12 cm。
3. 涝池设计蓄水高程为668.20m, 水深1.2m;
4. 涝池宽度介于32m-49m之间。

| 陕西大江水利水电勘察设计有限公司 | | | |
|------------------|------------|---------------------------|----------------|
| 核定 | 成辉 | 实施方案 | |
| 审查 | 王五宝 | 水工部分 | |
| 校核 | 孙海仓 | 西安市蓝田县前卫镇将军村涝池改造提升与水系联通工程 | |
| 设计 | 马锦睿 | | |
| 制图 | 简展浩 | 1#涝池剖面图 | |
| 比例 | 1:100 | | |
| 设计证号 | A261128560 | 图号 | LT-QWZ-涝池改造-05 |

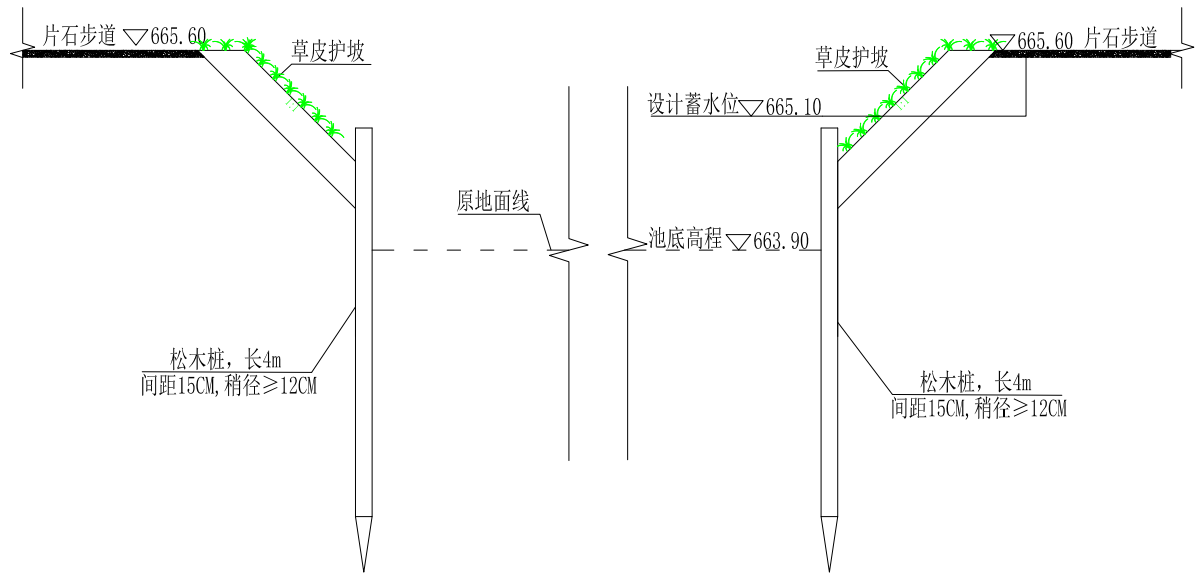


说明:
1. 图中高程以m计, 标注尺寸均以mm计;

| 陕西大江水利水电勘察设计有限公司 | | | |
|------------------|------------|---------------------------|----------------|
| 核定 | 成辉 | 实施方案 | |
| 审查 | 王亚宝 | 水工部分 | |
| 校核 | 陈南仓 | 西安市蓝田县前卫镇将军村涝池改造提升与水系联通工程 | |
| 设计 | 马鲸睿 | | |
| 制图 | 陈南仓 | 1#涝池进、出水口设计图 | |
| 比例 | 分示 | | |
| 设计证号 | A261128560 | 图号 | LT-QWZ-涝池改造-06 |



I-I 断面图 1:100

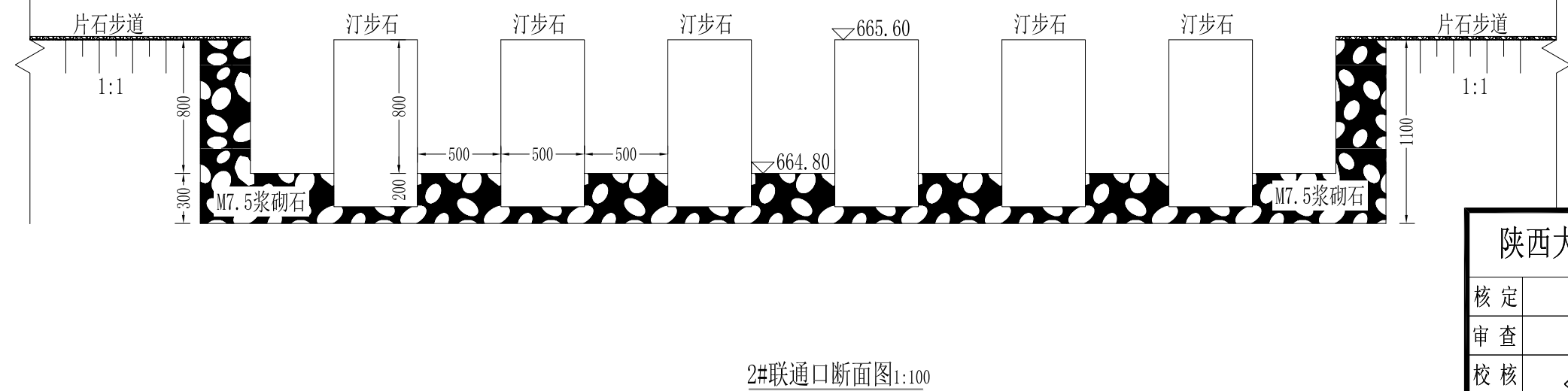
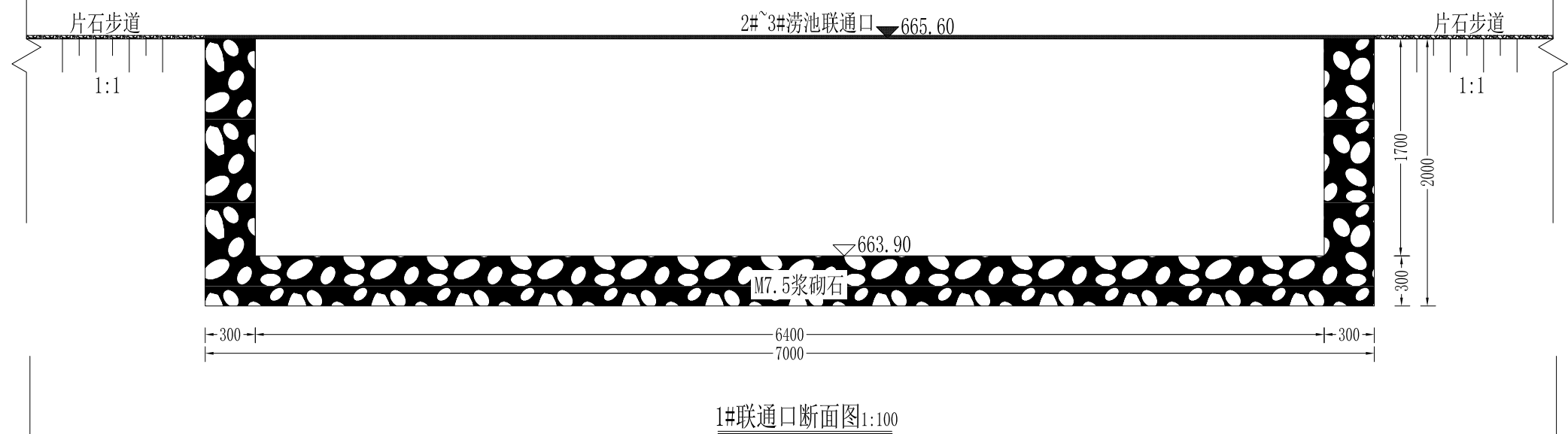
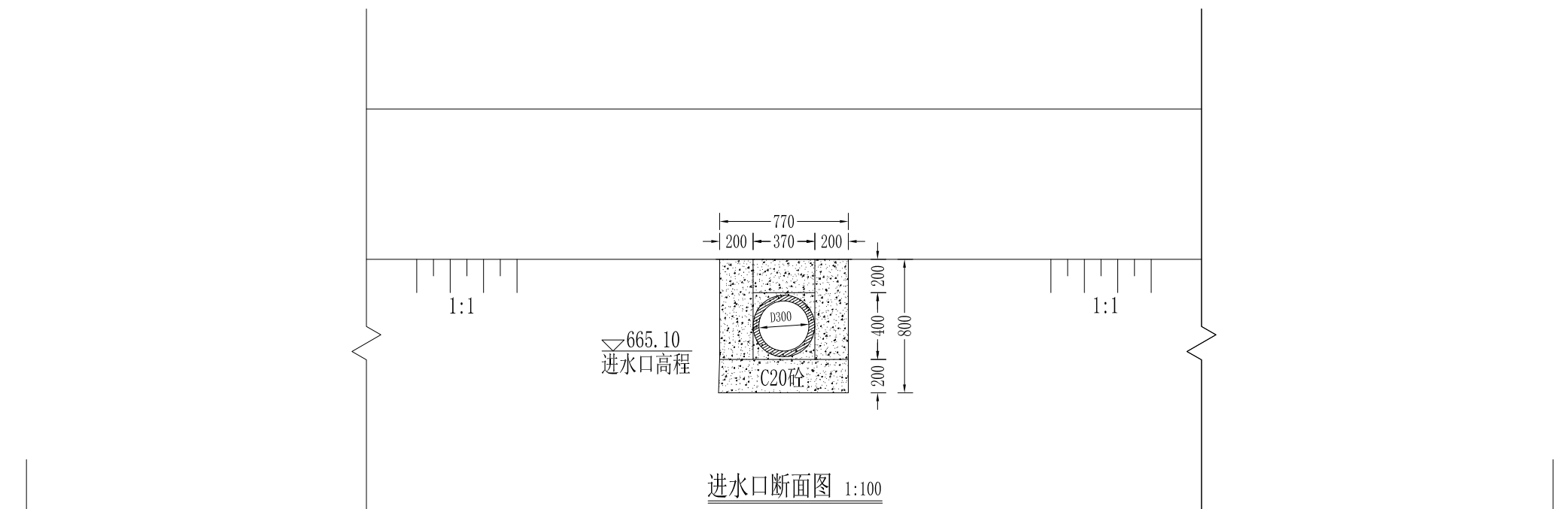


II-II 断面图 1:100

说明:

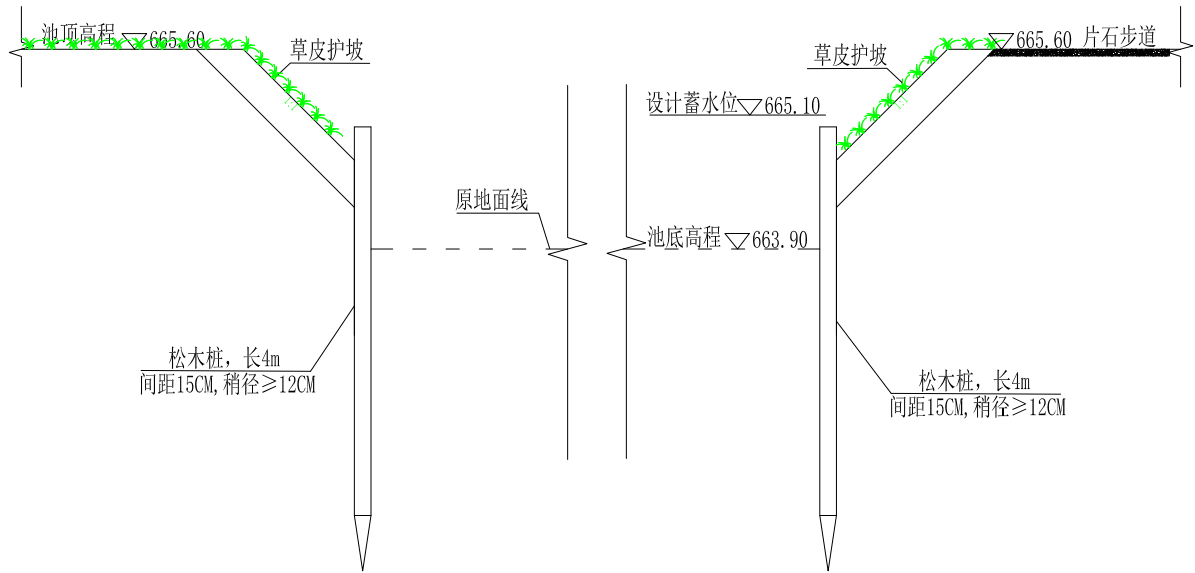
1. 图中高程以m计, 标注尺寸均以mm计;
2. 涝池池壁采用松木桩进行加固处理, 松木桩桩径为150mm, 长度4m, 间距15cm, 梢径 $\geq 12\text{cm}$ 。
3. 涝池设计蓄水高程为665.10m, 水深1.2m;
4. 涝池宽度介于27m-50m之间。

| 陕西大江水利水电勘察设计有限公司 | | | |
|------------------|------------|---------------------------|----------------|
| 核定 | 成辉 | 实施方案 | |
| 审查 | 王五宝 | 水工部分 | |
| 校核 | 孙海仓 | 西安市蓝田县前卫镇将军村涝池改造提升与水系联通工程 | |
| 设计 | 马锦涛 | | |
| 制图 | 简展浩 | 2#涝池剖面图 | |
| 比例 | 1:100 | | |
| 设计证号 | A261128560 | 图号 | LT-QWZ-涝池改造-07 |

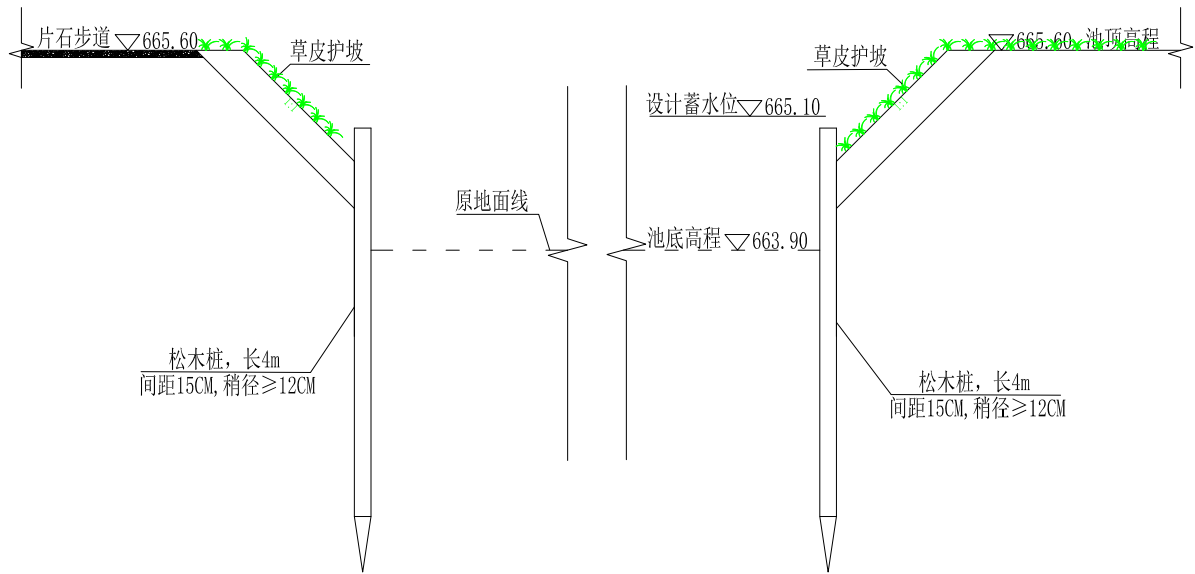


说明:
1. 图中高程以m计, 标注尺寸均以mm计;

| 陕西大江水利水电勘察设计有限公司 | | | |
|------------------|------------|---------------------------|----------------|
| 核定 | 成辉 | 实施方案 | |
| 审查 | 王亚宝 | 水工部分 | |
| 校核 | 孙海仓 | 西安市蓝田县前卫镇将军村涝池改造提升与水系联通工程 | |
| 设计 | 马锦睿 | | |
| 制图 | 简展浩 | 2#-3#涝池联通口设计图 | |
| 比例 | 分示 | | |
| 设计证号 | A261128560 | 图号 | LT-QWZ-涝池改造-08 |



I - I 断面图 1:100

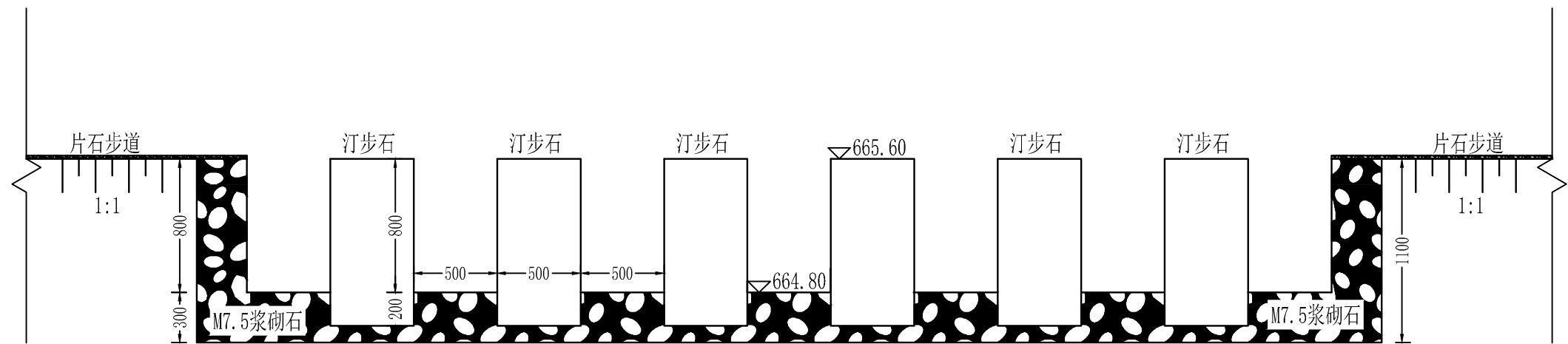


II - II 断面图 1:100

说明:

- 图中高程以m计, 标注尺寸均以mm计;
- 涝池池壁采用松木桩进行加固处理, 松木桩桩径为150mm, 长度4m, 间距15cm, 梢径≥12cm。
- 涝池设计蓄水高程为665.10m, 水深1.2m;
- 涝池宽度介于23m-69m之间。

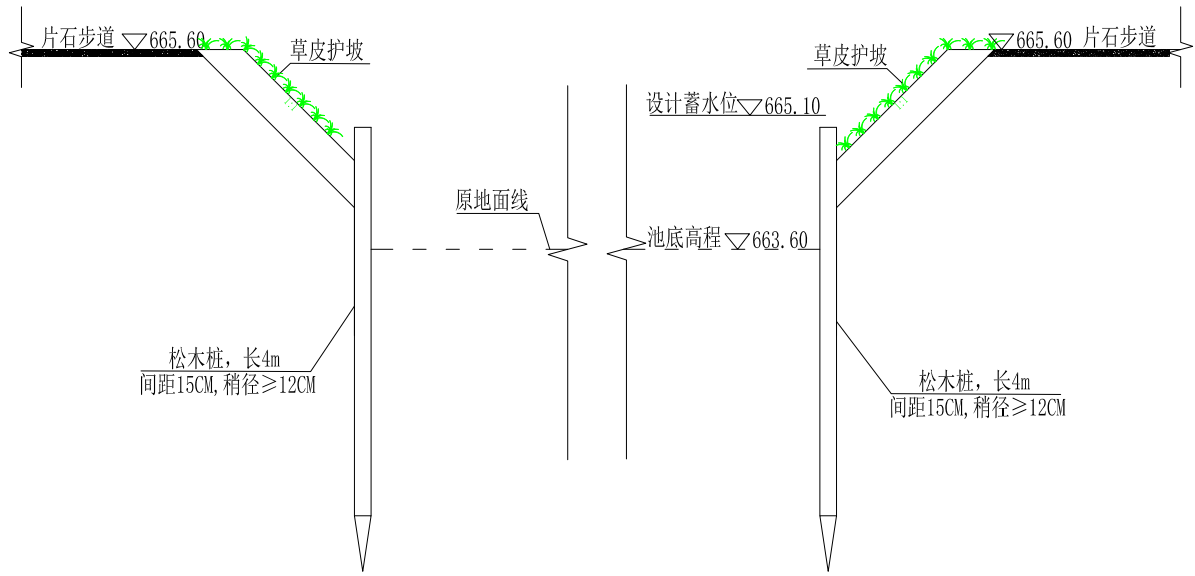
| 陕西大江水利水电勘察设计有限公司 | | | |
|------------------|------------|---------------------------|----------------|
| 核定 | 成辉 | 实施方案 | |
| 审查 | 王亚宝 | 水工部分 | |
| 校核 | 孙海仓 | 西安市蓝田县前卫镇将军村涝池改造提升与水系联通工程 | |
| 设计 | 马锦睿 | | |
| 制图 | 简展浩 | 3#涝池剖面图 | |
| 比例 | 1:100 | | |
| 设计证号 | A261128560 | 图号 | LT-QWZ-涝池改造-09 |



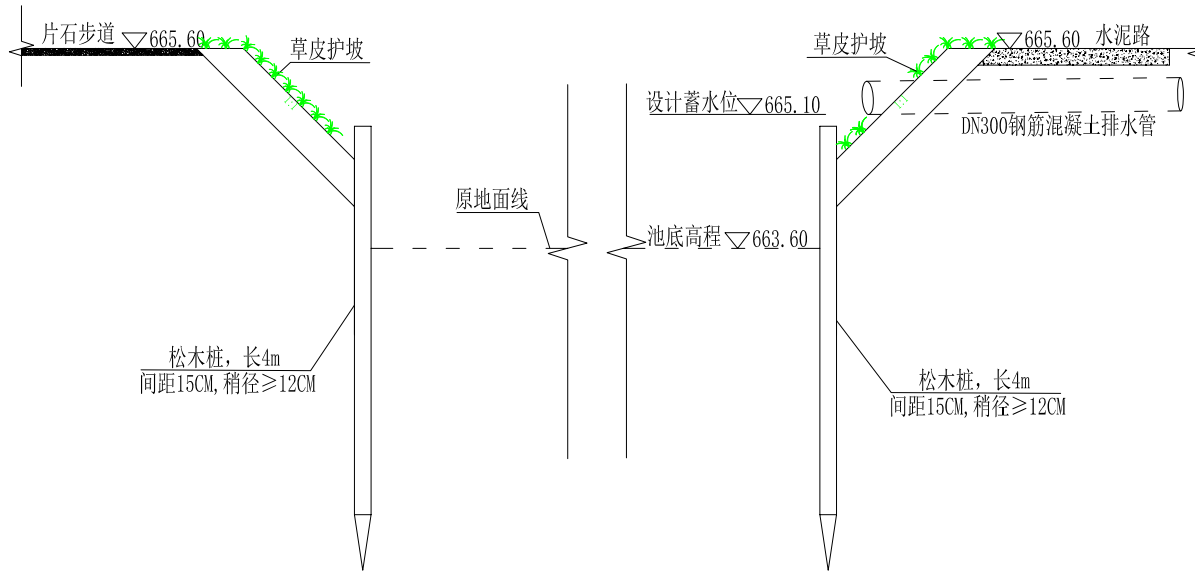
联通口断面图 1:100

说明:
1. 图中高程以m计, 标注尺寸均以mm计;

| 陕西大江水利水电勘察设计有限公司 | | | |
|------------------|------------|---------------------------|----------------|
| 核定 | 成辉 | 实施方案 | |
| 审查 | 王亚宝 | 水工部分 | |
| 校核 | 陈南仓 | 西安市蓝田县前卫镇将军村涝池改造提升与水系联通工程 | |
| 设计 | 马鲸睿 | | |
| 制图 | 陈南仓 | 3#-4#涝池联通口设计图 | |
| 比例 | 分示 | | |
| 设计证号 | A261128560 | 图号 | LT-QWZ-涝池改造-10 |



I-I 断面图 1:100

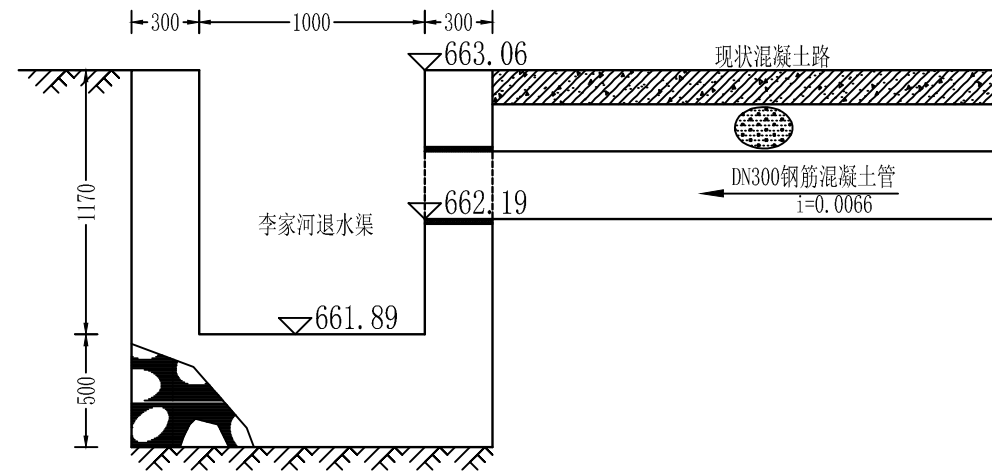
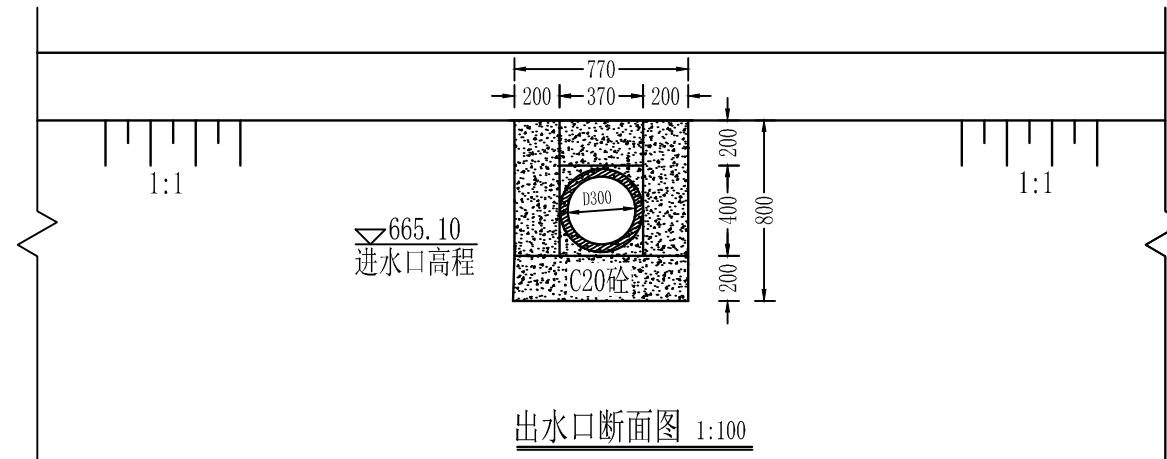


II-II 断面图 1:100

说明:

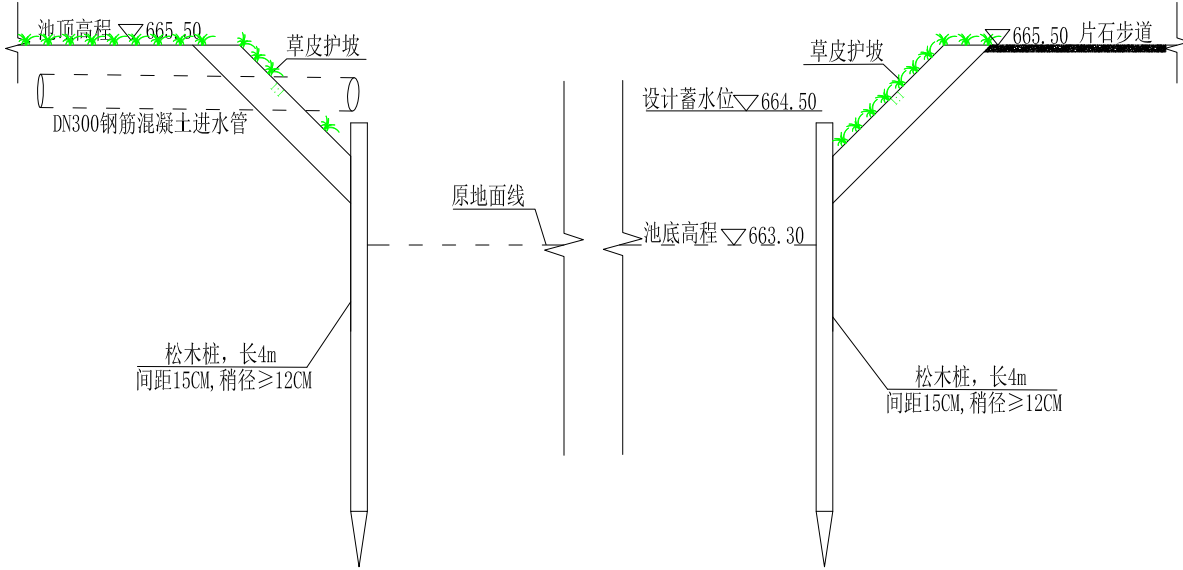
1. 图中高程以m计, 标注尺寸均以mm计;
2. 涝池池壁采用松木桩进行加固处理, 松木桩桩径为150mm, 长度4m, 间距15cm, 梢径≥12cm。
3. 涝池设计蓄水高程为665.10m, 水深1.5m;
4. 涝池宽度介于15m-27m之间。

| 陕西大江水利水电勘察设计有限公司 | | | |
|------------------|------------|---------------------------|----------------|
| 核定 | 成辉 | 实施方案 | |
| 审查 | 王元宝 | 水工部分 | |
| 校核 | 孙海仓 | 西安市蓝田县前卫镇将军村涝池改造提升与水系联通工程 | |
| 设计 | 马锦睿 | | |
| 制图 | 简展浩 | 4#涝池剖面图 | |
| 比例 | 1:100 | | |
| 设计证号 | A261128560 | 图号 | LT-QWZ-涝池改造-11 |

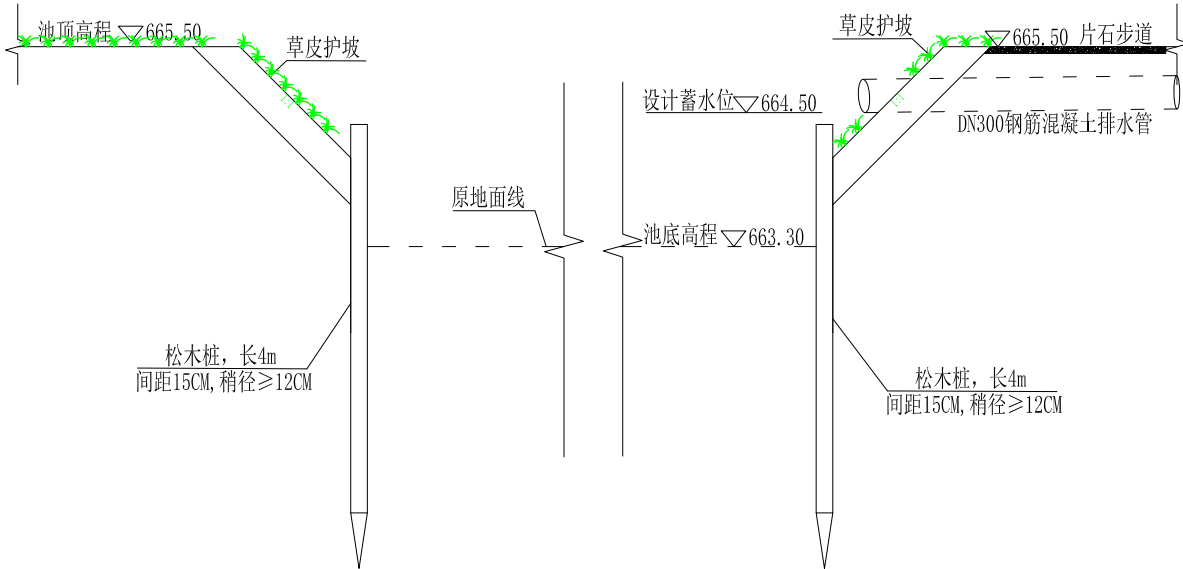


说明:
1. 图中高程以m计, 标注尺寸均以mm计;

| 陕西大江水利水电勘察设计有限公司 | | | |
|------------------|------------|---------------------------|----------------|
| 核定 | 成辉 | 实施方案 | |
| 审查 | 王亚宝 | 水工部分 | |
| 校核 | 陈南仓 | 西安市蓝田县前卫镇将军村涝池改造提升与水系联通工程 | |
| 设计 | 马鲸睿 | | |
| 制图 | 陈南仓 | 4#涝池出水口设计图 | |
| 比例 | 分示 | | |
| 设计证号 | A261128560 | 图号 | LT-QWZ-涝池改造-12 |



I-I 断面图 1:100

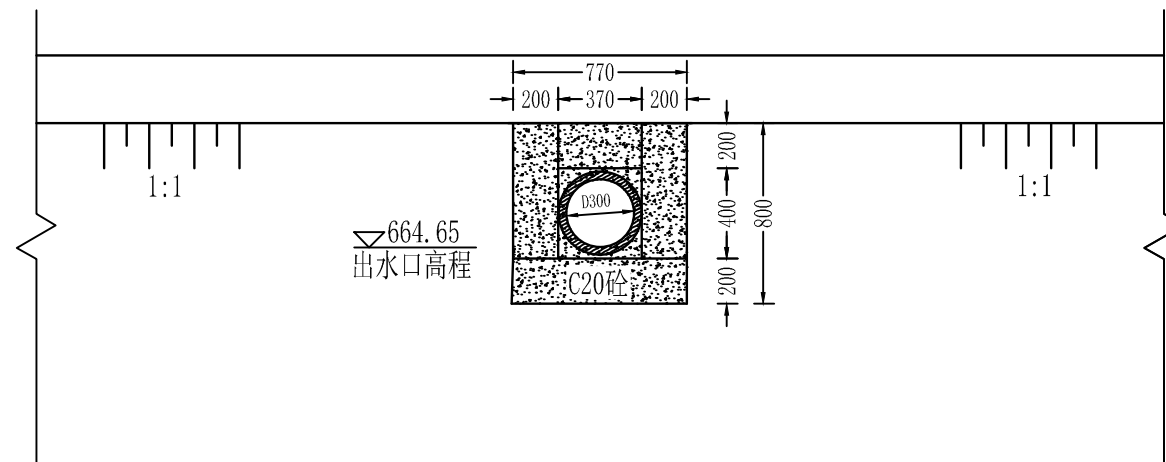
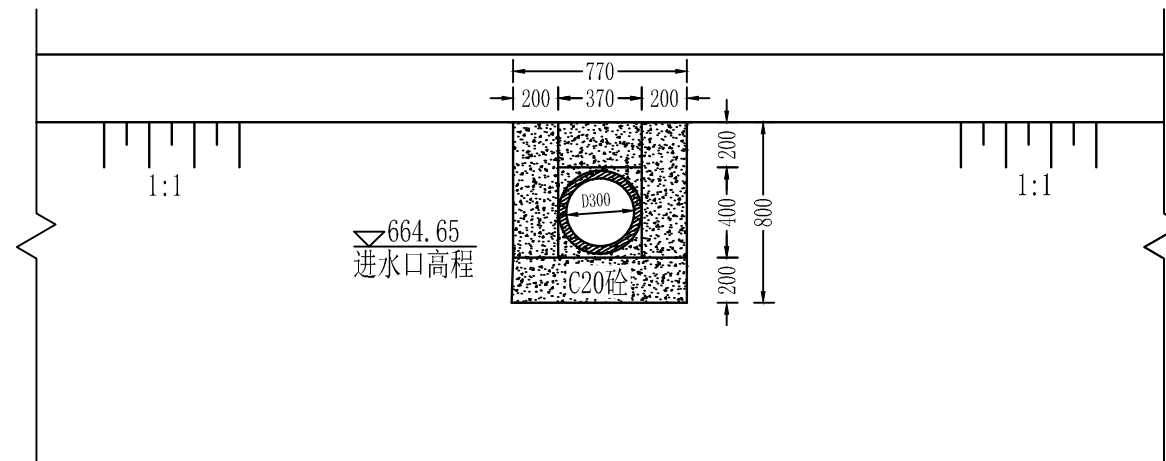


II-II 断面图 1:100

说明:

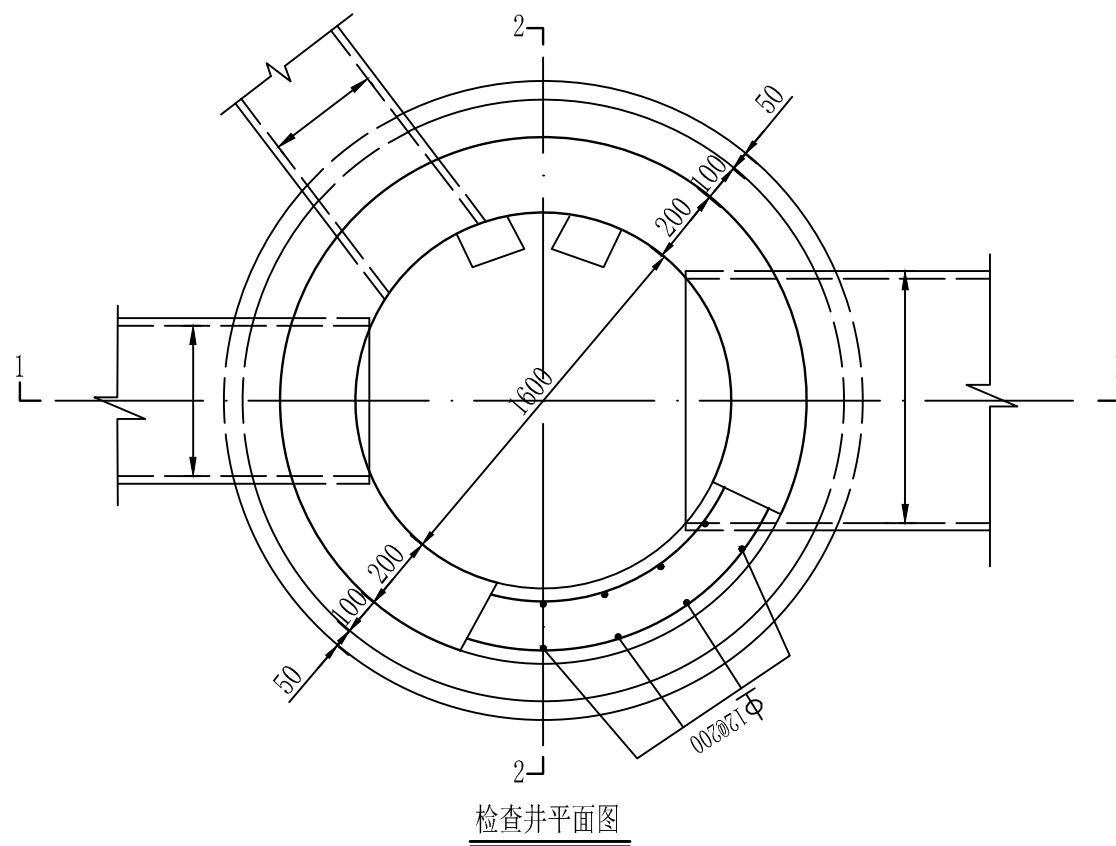
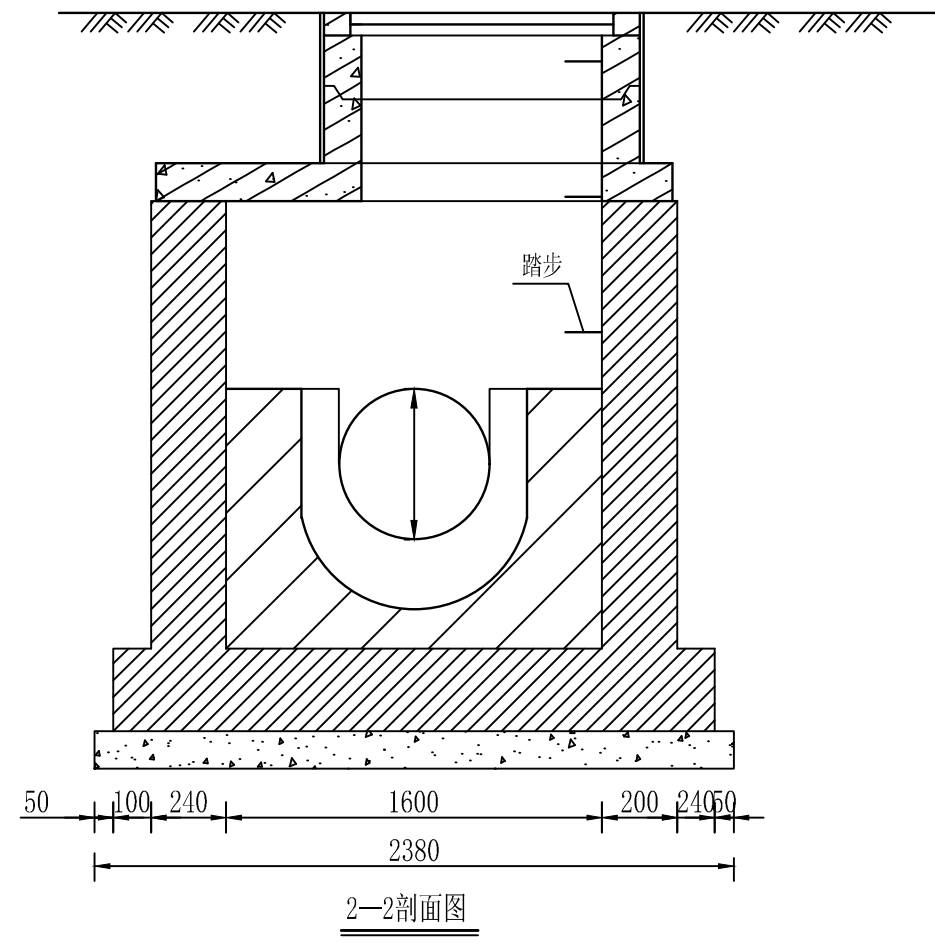
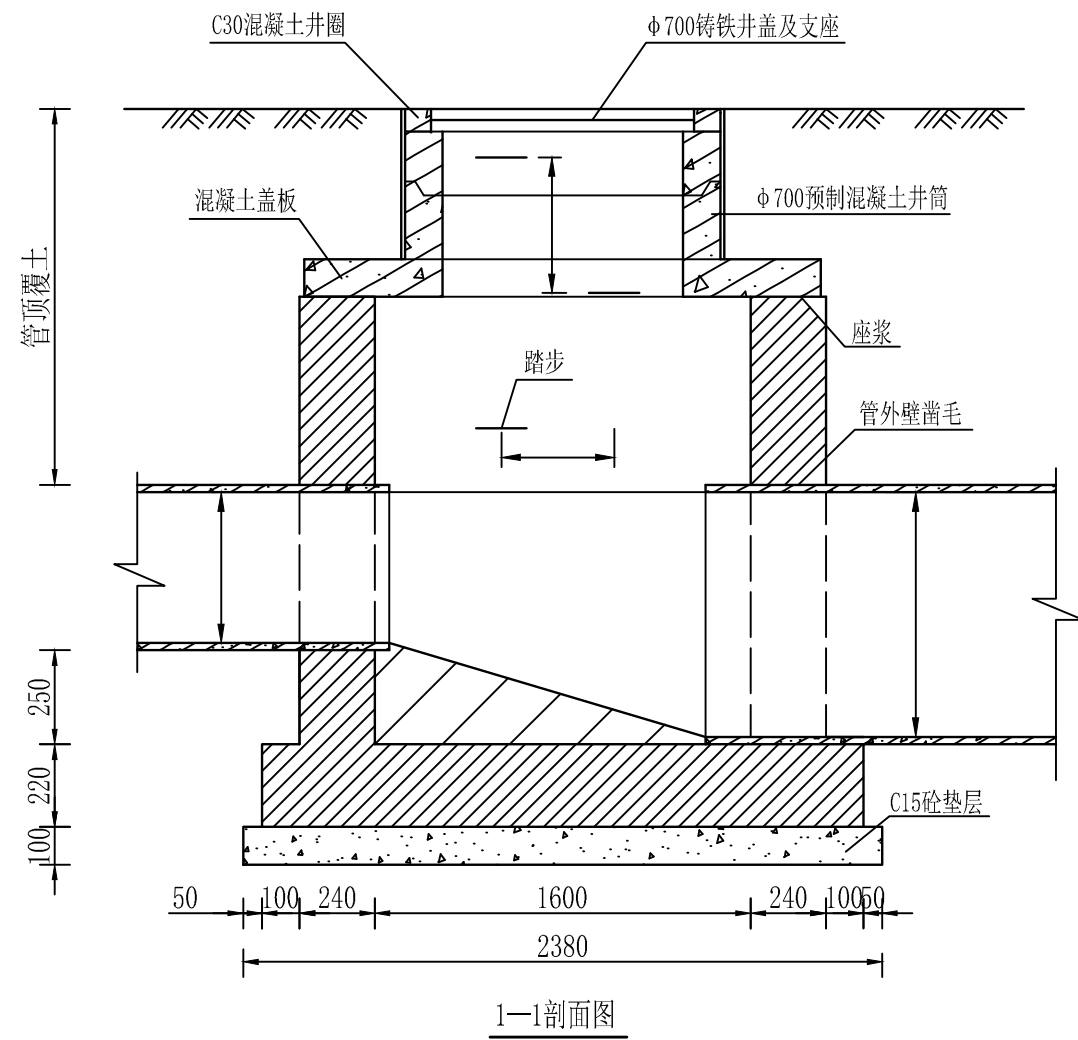
- 图中高程以m计,标注尺寸均以mm计;
- 涝池池壁采用松木桩进行加固处理,松木桩桩径为150mm,长度4m,间距15cm,梢径 ≥ 12 cm。
- 涝池设计蓄水高程为664.50m,水深1.2m;
- 涝池宽度介于31m-36m之间。

| 陕西大江水利水电勘察设计有限公司 | | | |
|------------------|------------|---------------------------|----------------|
| 核定 | 成辉 | 实施方案 | |
| 审查 | 王亚宝 | 水工部分 | |
| 校核 | 孙海仓 | 西安市蓝田县前卫镇将军村涝池改造提升与水系联通工程 | |
| 设计 | 马锦睿 | | |
| 制图 | 简展浩 | 5#涝池剖面图 | |
| 比例 | 1:20 | | |
| 设计证号 | A261128560 | 图号 | LT-QWZ-涝池改造-13 |



说明:
1. 图中高程以m计, 标注尺寸均以mm计;

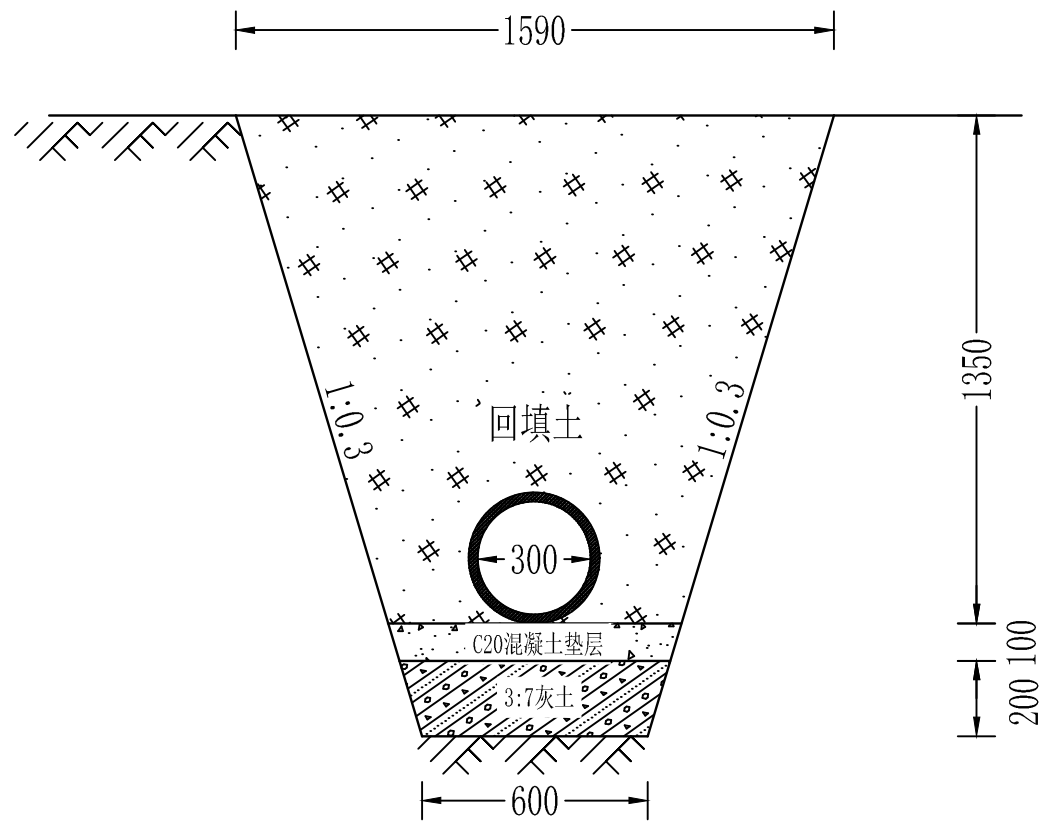
| 陕西大江水利水电勘察设计有限公司 | | | |
|------------------|------------|---------------------------|----------------|
| 核定 | 成辉 | 实 施 方 案 | |
| 审查 | 王亚宝 | 水 工 部 分 | |
| 校核 | 陈有仓 | 西安市蓝田县前卫镇将军村涝池改造提升与水系联通工程 | |
| 设计 | 马锦睿 | | |
| 制图 | 陈有仓 | 5#涝池进、出水口设计图 | |
| 比例 | 分 示 | | |
| 设计证号 | A261128560 | 图 号 | LT-QWZ-涝池改造-14 |



说明:

- 1、图中尺寸以mm计。
- 2、井底采用3: 7灰土, 厚度300mm, 压实系数大于0. 95; 底板混凝土为C30, 防渗等级S6; 钢筋锚固长度35d, 搭接长度42d, 混凝土保护层40mm。
- 3、砖砌检查井内壁内侧防水采用1: 2防水水泥砂浆, 抹面厚度20mm。
- 4、流槽用M7. 5水泥砂浆砌MU10砖; 1: 2防水水泥砂浆抹面, 厚20mm。
- 5、接入支管超挖部分用级配砂石、混凝土或砂填实。
- 6、井壁采用MU10烧结实心砖, M10水泥砂浆砌筑。
- 7、柔性填料: 采用聚乙烯闭孔泡沫板或者聚氨酯等材料。
- 8、图中未说明之处, 请按照《湿陷性黄土地区排水检查井》(04S531-5) 和《给水排水管道工程施工及验收规范》(GB50268-2008) 执行。

| 陕西大江水利水电勘察设计有限公司 | | | |
|------------------|------------|---------------------------|----------------|
| 核定 | 成辉 | 实 施 | 方 案 |
| 审查 | 王亚宝 | 水 工 | 部 分 |
| 校核 | 陈南仓 | 西安市蓝田县前卫镇将军村涝池改造提升与水系联通工程 | |
| 设计 | 马鲸睿 | | |
| 制图 | 陈南仓 | 圆形砖砌检查井设计图 | |
| 比例 | 1:25 | | |
| 设计证号 | A261128560 | 图 号 | LT-QWZ-涝池改造-15 |

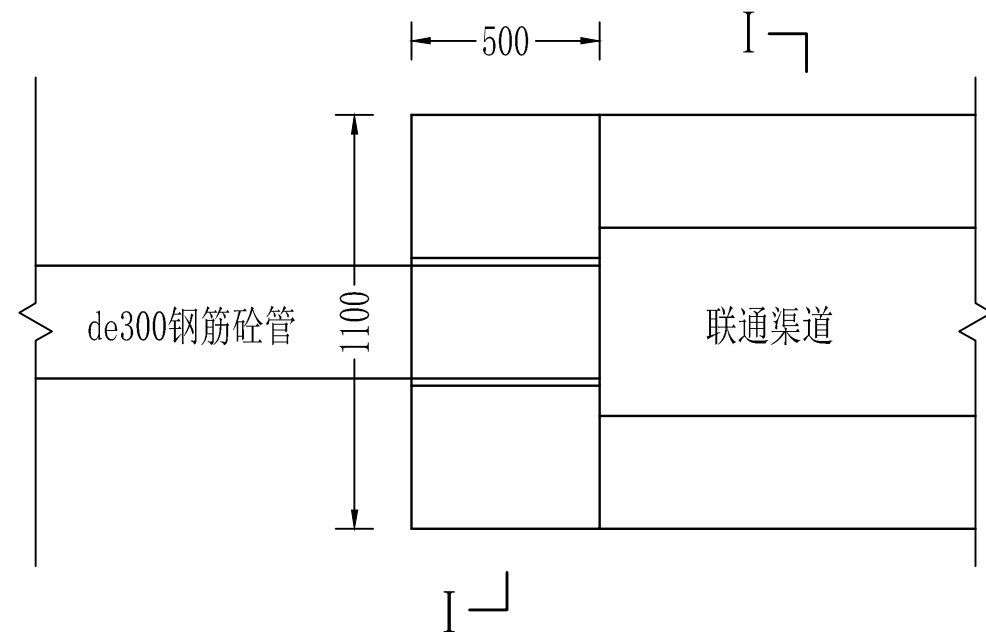


管槽开挖设计图 1:20

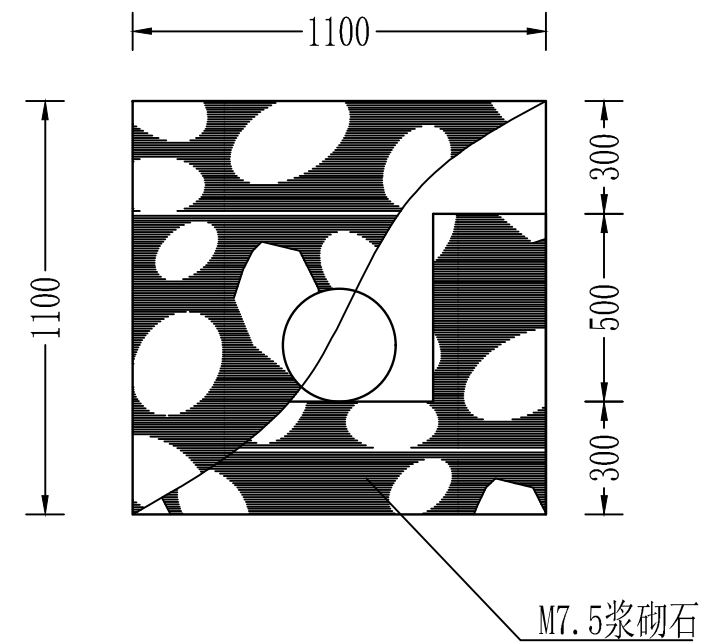
说明:

1. 图中单位为mm。
2. 管槽开挖断面分两种形式，当遇见一般土质时采用 I 型开挖断面，当遇见混凝土道路及硬化地面时采用 II 型开挖断面。
3. 管沟开挖及回填严格按照《给水排水管道工程施工及验收规范》GB50268-2008，管顶50cm内使用人工分层回填，土中不得含有有机物、冻土、及大于50mm砖石等硬块，每层填土虚铺厚度应大于20cm，管道周围20cm范围内回填土压实系数不应小于90%；
4. 管道安装完成后应进行闭水试验，合格后方可全部回填。

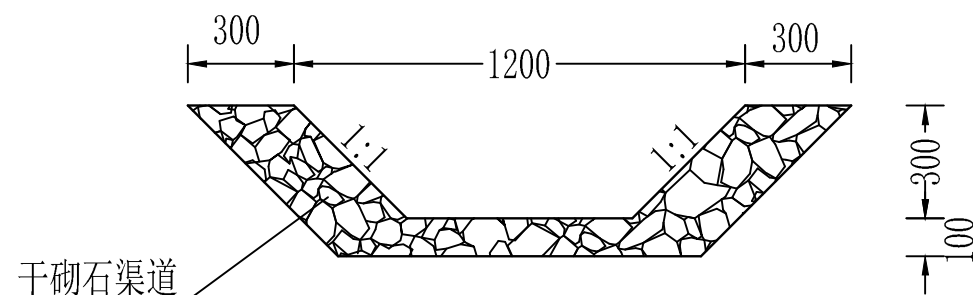
| | | | |
|------------------|------------|---------------------------|----------------|
| 陕西大江水利水电勘察设计有限公司 | | | |
| 核定 | 成辉 | 实施方案 | |
| 审查 | 王亚宝 | 水工部分 | |
| 校核 | 陈勇仓 | 西安市蓝田县前卫镇将军村涝池改造提升与水系联通工程 | |
| 设计 | 马鲸睿 | | |
| 制图 | 陈勇仓 | 管槽开挖断面设计图 | |
| 比例 | 1:20 | | |
| 设计证号 | A261128560 | 图号 | LT-QWZ-涝池改造-16 |



管渠衔接处平面图 1:20



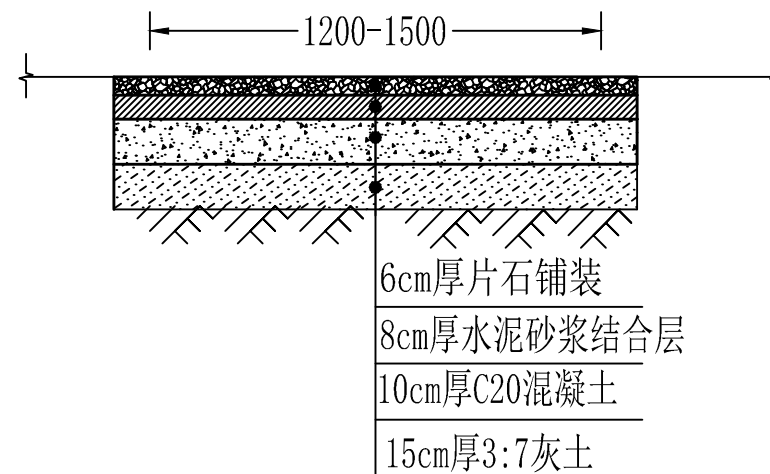
I - I 剖面图 1:20



联通渠道断面图 1:20

注：图中尺寸单位均以毫米计；

| 陕西大江水利水电勘察设计有限公司 | | | |
|------------------|------------|---------------------------|----------------|
| 核定 | 成辉 | 实施 | 方案 |
| 审查 | 王亚宝 | 水工 | 部分 |
| 校核 | 陈南仓 | 西安市蓝田县前卫镇将军村涝池改造提升与水系联通工程 | |
| 设计 | 马鲸睿 | | |
| 制图 | 陈南仓 | 联通渠道及细部设计图 | |
| 比例 | 分示 | | |
| 设计证号 | A261128560 | 图号 | LT-QWZ-涝池改造-17 |



片石人行步道横断面图 1:20

说明:

1. 图中尺寸单位均以毫米计;
2. 道路路床施工时, 应首先除去表层腐植土、草皮、树根以及淤泥等不良土壤;
3. 路床必须夯实, 路床顶面回弹模量值不低于40MPa, 基底压实度不小于94%;
4. 人行步道的基础采用3:7灰土, 灰土压实度不小于0.95;
5. 未尽事宜, 遵循相关规范。

陕西大江水利水电勘察设计有限公司

| | | | |
|------|------------|---------------------------|----------------|
| 核定 | 成辉 | 实 施 | 方 案 |
| 审查 | 王亚宝 | 道 路 | 部 分 |
| 校核 | 陈勇全 | 西安市蓝田县前卫镇将军村涝池改造提升与水系联通工程 | |
| 设计 | 马鲸睿 | | |
| 制图 | 陈勇全 | 涝池周边片石人行步道设计图 | |
| 比例 | 1:20 | | |
| 设计证号 | A261128560 | 图 号 | LT-QWZ-涝池改造-18 |